

Проведение скрининговой и углубленной диагностики в ДОО


A decorative collage on the left side of the slide featuring various school and science-related icons. These include a soccer ball, a pencil, a backpack, a lightbulb, a book, a ruler, a compass, a paperclip, a musical note, a beaker, a globe, and a stylized atom symbol. The icons are colorful and have a hand-drawn, sticker-like appearance.

Классификация методов и методик

- дающих возможность получить количественную и качественную диагностическую информацию о психических состояниях и процессах индивида (К.М.Гуревич);
- позволяющих измерить и оценить отдельные стороны интеллекта, психомоторных функций и собственно личностных особенностей испытуемых (С.Ф. Бурлачук);
- ориентированных на возрастную и специальную психологию (Л.В.Кузнецова).



Характер диагностической процедуры	Диагностический процесс	Выбор инструментальных средств	Принципы проведения диагностического обследования
форма проведения обследования	эффективные в каждом случае технологии проведения	круг решаемых задач (конкретные цели, задачи, диагностическая гипотеза)	практикоориентированность, критическое мышление
вид диагностического процесса	методические средства	возможности обследуемых детей (возраст, особенности его состояния)	«фундаментальный» подход (научность, предметность)
этапность процедуры обследования	технологии анализа результатов	квалификация психолога	компетентностный подход, креативность специалиста
пролонгированность оценки		опыт работы психолога	экологичность (как для ребёнка, так и для специалиста)
характер оценки			

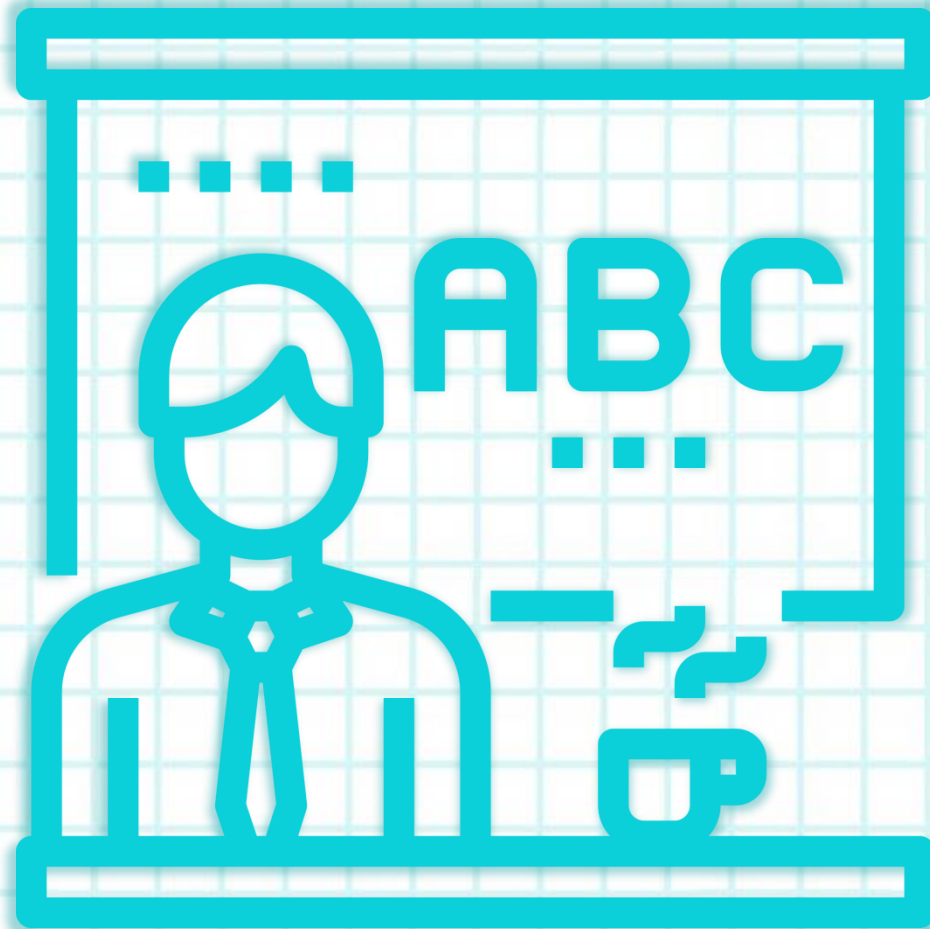


Мониторинг достижений целевых ориентиров в определённом возрасте

Проводится в рамках всех направлений деятельности педагога-психолога:

- Профилактика (выявление проблемных зон)
- Диагностика и консультирование (многоаспектная квалификация состояния ребенка; обоснованные рекомендации по необходимой специализированной помощи и необходимым изменениям в организации всей образовательной среды)
- Коррекционно-развивающая работа (для определения наиболее эффективного для ребенка индивидуально-ориентированного образовательного маршрута, адекватного его возможностям и способностям; для составления психолого-педагогической характеристики на ПМПК / программы психолого-педагогической помощи в рамках ППк).

Вид диагностического процесса: скрининговая диагностика



Психологический скрининг – это особым образом выстроенная экспресс-диагностика, позволяющая с помощью стандартизированных методик быстро получить общую оценку тех или иных психологических особенностей обучающихся.

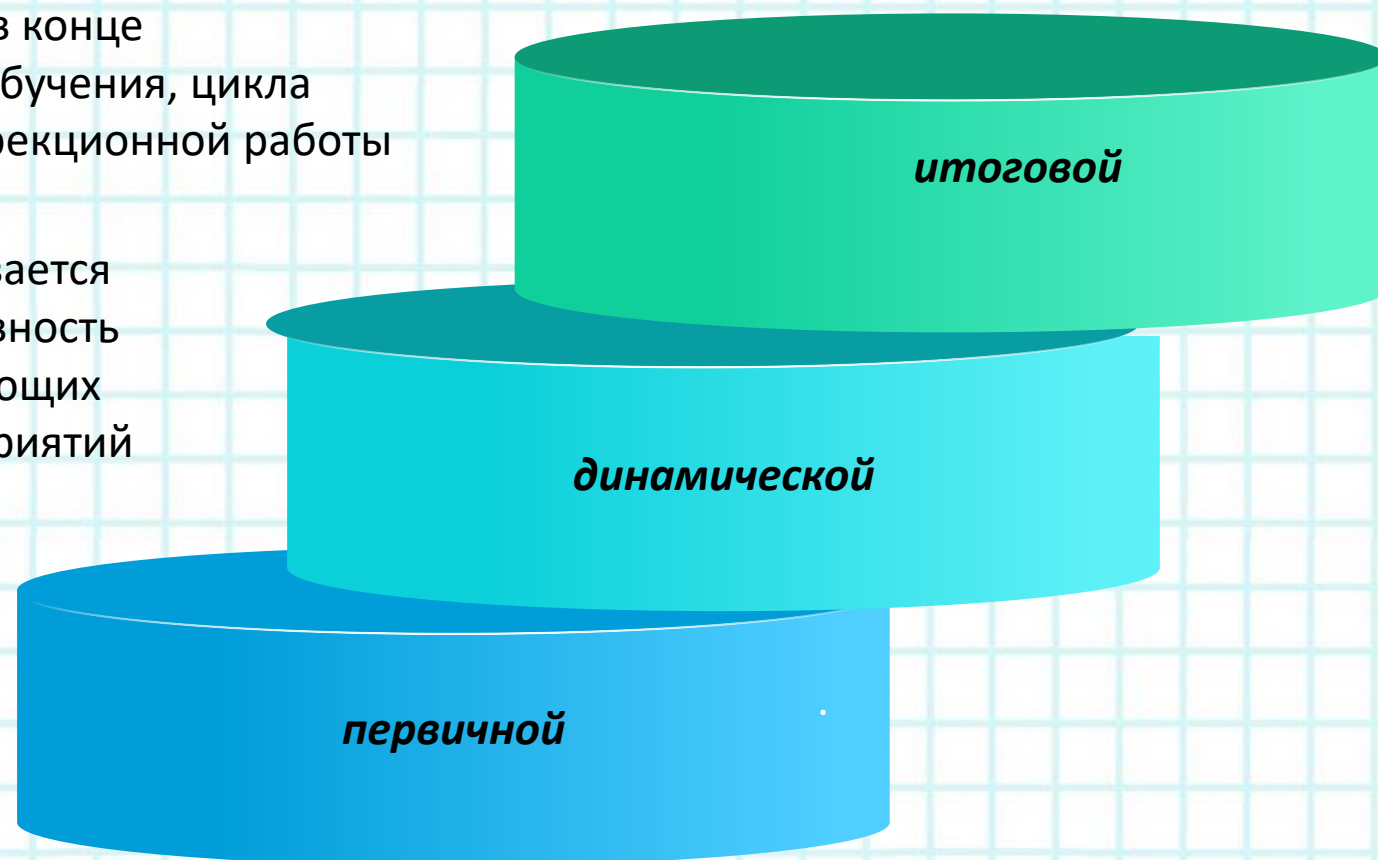
Проводится со всеми детьми с целью профилактики и преодоления отклонений в социальном и психологическом здоровье воспитанников, анализа динамики психического развития, определения детей, нуждающихся в психологической помощи.

Вид диагностического процесса: углубленная психологическая диагностика

целью которой является оценка состояния ребенка «на выходе», в конце определенного этапа обучения, цикла развивающей или коррекционной работы

с помощью которой отслеживается динамика развития, эффективность обучения, динамика развивающих и/или коррекционных мероприятий

как правило, первичная оценка в ситуации индивидуального обследования ребенка



A vertical decorative border on the left side of the slide, featuring a collage of colorful icons related to education and science. These include a soccer ball, a pencil, a backpack, a ruler, a lightbulb, a book, a paperclip, and musical notes.

Итог комплексной психологической диагностики - психологический диагноз

... обеспечить надежный прогноз его дальнейшего развития и обучения

... отнести его к определенному типу отклоняющегося (или условно-нормативного) развития

Позволит описать актуальное состояние ребенка

A decorative border on the left side of the slide featuring various colorful icons related to education and science. These include a soccer ball, a pencil, a backpack, a lightbulb, a book, a ruler, a compass, a paperclip, and musical notes.

Требования к составлению диагностического заключения о развитии ребёнка

Содержание диагностического заключения о развитии ребёнка включает в себя следующие компоненты:

- 1) Общую оценку психологического развития ребёнка с точки зрения соответствия показателям нормативного возрастного развития (и в сфере познавательной, и в сфере личностного развития);
- 2) Описание индивидуальных особенностей развития ребёнка, отличительных черт как его личности в целом, так и разных сторон его психической деятельности;
- 3) Психологическую квалификацию характера и степени установленных психологических проблем ребёнка.

Особое место в ходе построения психологического диагноза занимает выявление диагностических связей установленных трудностей с источниками и условиями их образования.

A decorative border on the left side of the slide featuring various colorful icons related to education and science, including a soccer ball, a pencil, a backpack, a lightbulb, a book, and musical notes.

АДАПТАЦИЯ РЕБЕНКА К УСЛОВИЯМ ДОУ

Заключение по результатам диагностики:

- Доля детей с высоким уровнем адаптации к условиям детского сада - _____ % от общего количества детей в группе.
- Доля детей со средним уровнем адаптации составляет ____%. Дети данной группы проявляют лишь отдельные признаки дезадаптации и несколько повышенную тревожность. Они могут быть отнесены к группе риска, поскольку не имеют запаса прочности психологического здоровья и требуют групповых занятий профилактически-развивающей направленности.
- Доля детей со низким уровнем адаптации составляет ____%. Они нуждаются в индивидуальной коррекционной работе по снижению психоэмоционального напряжения.



Методики	Преимущества	Частично предусмотрено/не предусмотрено	Примечания
«Диагностика развития общения со сверстниками» (Орлова И.А., Холмогорова В.М.)	Уровень сформированности коммуникативного навыка детей раннего возраста со сверстниками	(2 – 3 г.) Развитие общения и речи Развитие предметной деятельности в части включённости ПД в общение со взрослым (3-4г.) Возрастные нормы поведения детей. Психическое развитие детей. Развитие речи.	Устанавливается в процессе наблюдения (по определённым параметрам) Возрастные нормы поведения. Психическое развитие детей. Развитие речи 3-4г.
Диагностика тревожности Р. Сирса, включающая наблюдение	14 признаков тревожности	Объективность анализа. Субъективный подход при анализе по методике - Экологичность. Скрининг может быть упрощён	Психолог вместе с воспитателем заполняет лист наблюдений
Диагностика уровня адаптированности ребенка к дошкольному учреждению (А.С. Роньжина)	Наиболее полное содержание наблюдаемых психологических критериев	Объективность анализа. Субъективный подход при анализе по методике - Период наблюдения. Возможно как итоговое отслеживание сформированности адаптационных механизмов.	Наблюдение за ребёнком (в конце адаптационного периода - ?)

A decorative collage of various educational icons is located on the left side of the slide. It includes a soccer ball, a pencil, a backpack, a ruler, a lightbulb, a book, a paperclip, a musical note, a beaker, a compass, and a paper airplane, among others. The icons are colorful and have a hand-drawn, sticker-like appearance.

ДИАГНОСТИКА ОСОБЕННОСТЕЙ МЕЖЛИЧНОСТНЫХ ОТНОШЕНИЙ И УРОВНЯ ПОЗНАВАТЕЛЬНОГО РАЗВИТИЯ

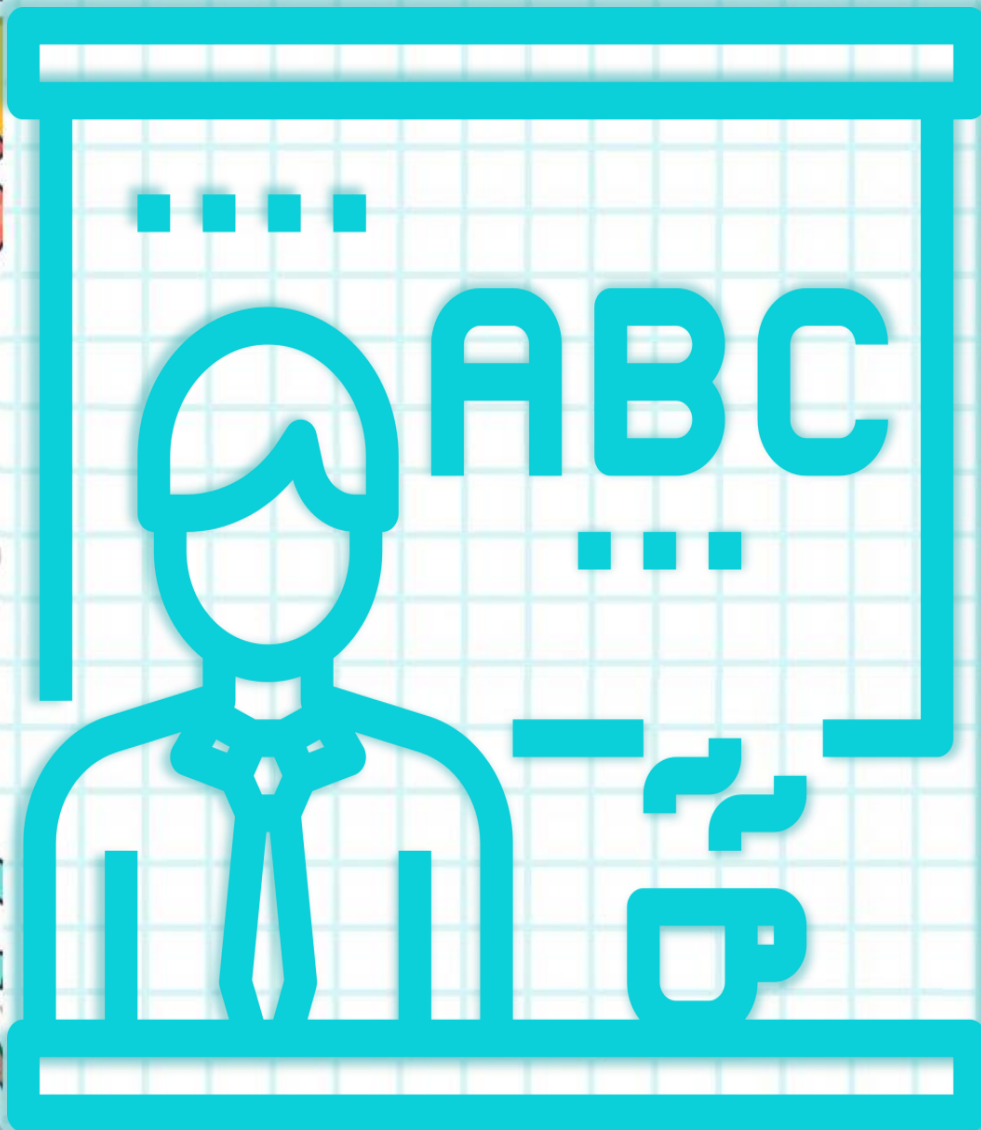
- Ежегодное скрининговое обследование коммуникативной и познавательной сферы дошкольников (мониторинг) осуществляется с целью анализа динамики психического развития и определение детей, нуждающихся в психологической помощи. Обследование проводится в индивидуальной форме при наличии письменного согласия родителей (законных представителей) ребенка.
- В качестве инструментария можно использовать экспресс-диагностику развития психических процессов у детей от 2,5 до 7 лет, составленную Н.Н. Павловой и Л.Г. Руденко. А, начиная с 5 летнего возраста, к выше названной экспресс-диагностике добавлять социометрическую методику по изучению уровня благополучия межличностных отношений в группе "Два домика" Т.Д. Марцинковской.



ОСОБЕННОСТИ ПРОВЕДЕНИЯ УГЛУБЛЕННОЙ ДИАГНОСТИКИ

- Организация психолого-педагогического сопровождения детей, входящих в группу риска (низкий уровень адаптационных возможностей, познавательной активности, проблемы в поведении), начинается с обсуждения особенностей развития ребенка на психолого-педагогическом консилиуме после длительного педагогического наблюдения и применения приёмов педагогической коррекции. Подготовка педагога-психолога к участию в работе ППк начинается с заполнения **Карты наблюдения**.
- В случае необходимости определения специальных образовательных условий ребенку родителям предлагается пройти комплексное обследование на психолого-медико-педагогической комиссии. Для подготовки Представления ППк на обучающегося для предоставления на ТПМПК/ЦПМПК педагог-психолог проводит с ребенком индивидуальную диагностику коммуникативной, эмоционально-волевой и познавательной сферы.

Обследование к ПМПК детей 3-4 лет

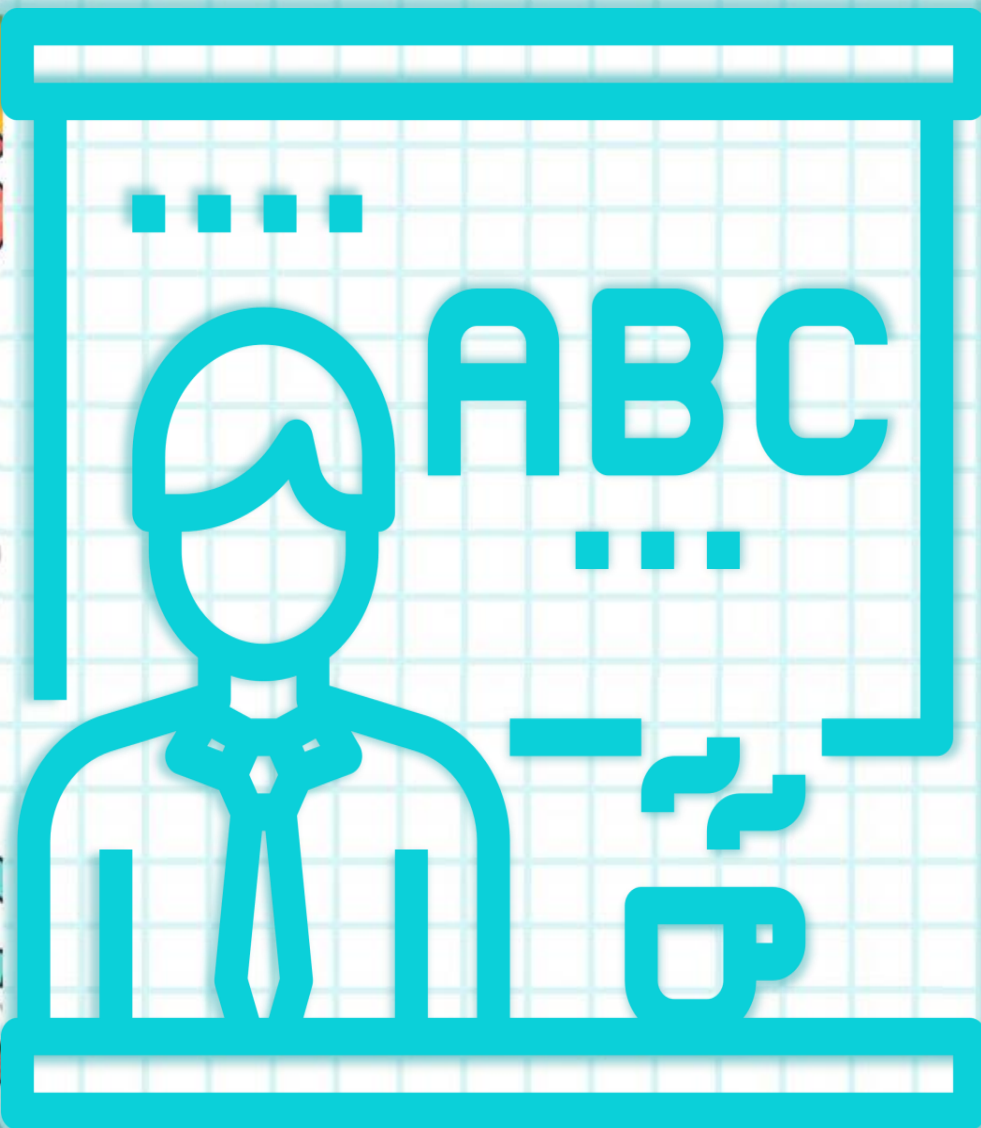


- **«Будь внимателен»** . Цель - оценка зрительного внимания и запоминания, моторной ловкости.
- **Коробка форм.** Цель - оценка восприятия формы и пространственных отношений .
- **Мисочки.** Цель - оценка уровня восприятия отношений предметов по величине, овладения предметными действиями, обучаемости.
- **Разрезная картинка.** (из 4 частей) . Цель - оценка сформированности перцептивной аналитикосинтетической деятельности и в определенной мере наглядно-действенного мышления.
- **«Понимание рассказа»** (не предъявляется детям, плохо владеющим языком). **Цель** - оценка понимания связной слышимой речи, состояния кратковременной памяти.

Дополнительно:

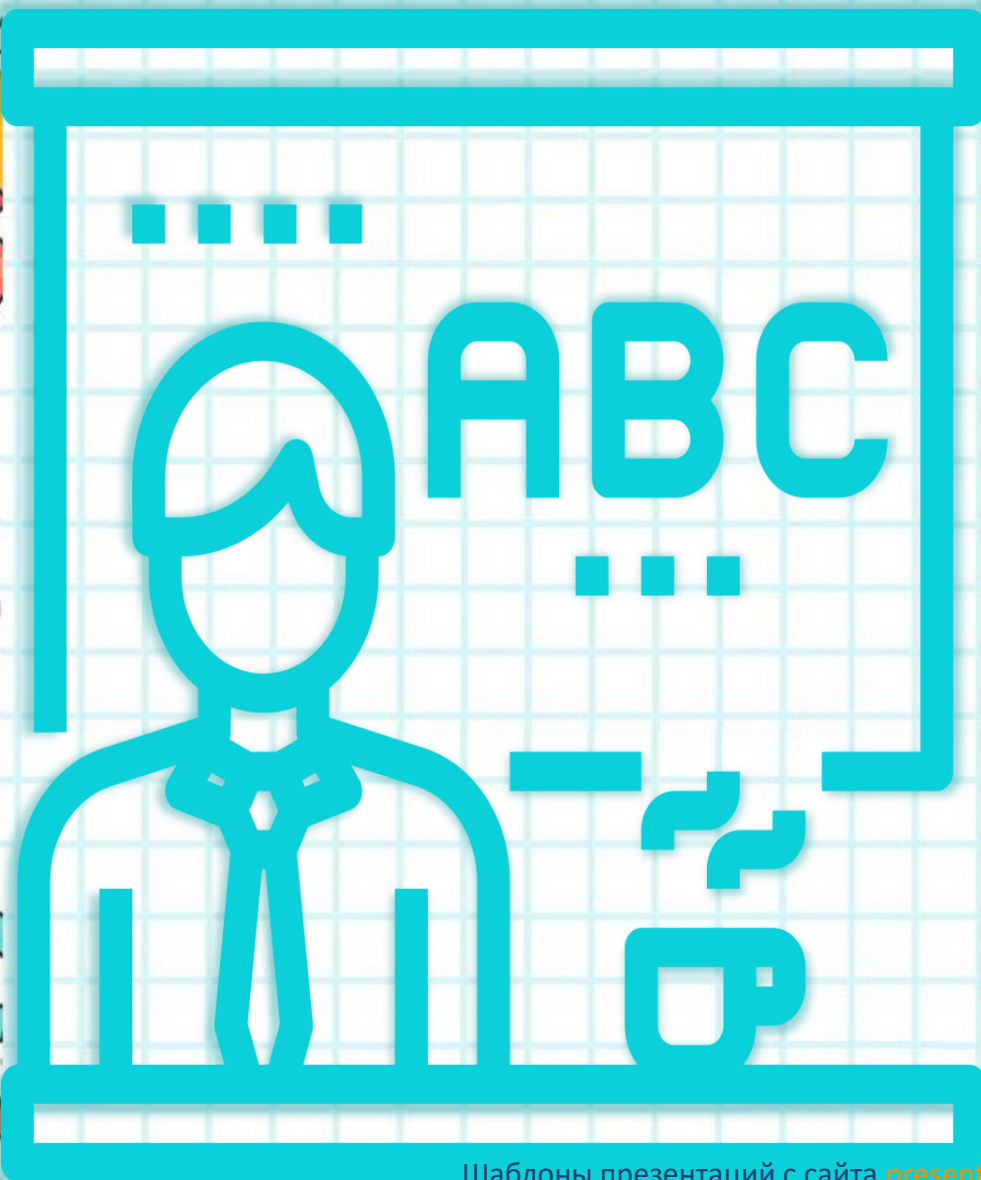
- **Методика «Нарисуй человека»** (интерпретируется в соответствии с рекомендациями А.Л. Венгера). Цель - оценка интеллектуального развития, особенностей личности.
- **Методика «Повтори за мной»** (в первой версии теста А.Бине и Т.Симона). Цель – оценка возможности концентрации внимания, объема слуховой оперативной памяти.

Обследование к ПМПК детей 4-5 лет



- **Методика «Доска Сегена»**. Цель: Исследование наглядно-действенных форм мышления, уровня сформированности действий идентификации и моделирования.
- **Методика «Разрезные картинки»**. Цель: Выявление состояния пространственных представлений и способность осуществлять целостное восприятие объекта.
- **Методика «Запоминание 10 слов»** (методика А.Р. Лурии). Цель: Анализируется состояние памяти (опосредованного запоминания), утомляемости, активного внимания.
- **Методика «Запоминание 10 картинок»**. Цель: Анализируется состояние памяти (опосредованного запоминания), утомляемости, активного внимания.
- **Методика «Найди и вычеркни»**. Цель: Определение продуктивности и устойчивости внимания.
- **Методика «Времена года»**. Цель: Исследование мыслительных процессов и состояния активного словарного запаса.

Обследование к ПМПК детей 5-6 лет



- **Методика «Проставь значки».** Оценка переключения и распределения внимания ребенка, умственной работоспособности и психической выносливости
- **Методика «Что здесь лишнее?».** Оценка образно-логического мышления, уровня сформированности анализа и обобщения у ребенка.
- **Методика «Классификация геометрических фигур»** (методика А.Я. Ивановой, 1983 г.). Цель: Выявление уровня способности к обобщению.
- **Методика «Назови слова».** Цель: Определение активного словарного запаса, уровня сформированности элементарных понятий.
- **Методика «Выучи слова».** Цель: Определение динамики процесса заучивания.
- **Методика «Сравнение и различение понятий».** Цель: Оценка способности выделять существенные признаки предмета, находить общее и различное в предметах и явлениях.

A decorative collage on the left side of the slide featuring various school and science-related icons. These include a soccer ball, a pencil, a backpack, a ruler, a lightbulb, a book, a paperclip, a musical note, a beaker, a compass, and a globe. The icons are rendered in a colorful, cartoonish style with drop shadows.

Основания диагностического вывода

Познавательное развитие:

- *Понимание цели задания:*
- *Обучаемость:*
- *Познавательная активность:*
- *Наглядно-действенное мышление:*
- *Наглядно-образное мышление:*
- *Предпосылки логического мышления:*
- *Словесное мышление:*
- *Изобразительная деятельность:*
- *Речь активная:*
- *Речь понимаемая:*
- *Конструктивная деятельность:*

Социально-эмоциональное развитие:

- *Вступление в контакт:*
- *Стойкость контакта:*
- *Эмоциональное состояние в процессе исследования:*
- *Подчинение требованиям взрослого:*
- *Реакция на похвалу или порицание:*
- *Проявления привязанности к сопровождающему взрослому и зависимости от него:*



ДИАГНОСТИКА СФОРМИРОВАННОСТИ ШКОЛЬНО-ЗНАЧИМЫХ ФУНКЦИЙ У ДЕТЕЙ 6-7 ЛЕТ

Участие ребенка в психолого-педагогической диагностике допускается только с согласия его родителей (законных представителей). Результаты психолого-педагогической диагностики могут использоваться для решения образовательных задач:

- индивидуализация образования (психологическое сопровождение развития ребёнка, построение его образовательной траектории, коррекция дефицитарных функций);
- оптимизации работы с группой детей.

Сформированность школьно-значимых функций (6-7 лет) можно изучать с помощью комплекса заданий Кумариной Г.Ф. или комплекса заданий Семаго Н.Я., Семаго М.М.



Методики	Преимущества	Частично предусмотрено/не предусмотрено	Примечания
Кумарина Г.Ф. Метод фронтального изучения детей в дошкольный период	Описана организация работы, чёткость инструкции, варианты оценки выполнения.	Комплекс может быть дополнен методиками изучения умственной работоспособности и др.	Процедура сведена к получению суммарного балла по всем семи субтестам. Полученный результат необходимо сопоставить со шкалой оценок.
Метод индивидуального изучения детей в дошкольный период Г.Ф. Кумариной	Комплексность диагностики психофизиологических и интеллектуальных функций готовности детей к школьному обучению	Трудоёмкость подготовки к диагностике	Предусматривает обучающую помощь перед непосредственно предлагаемой инструкцией.
Психолого- педагогическая оценка готовности ребенка к началу школьного обучения (версия Н. Я. Семаго, М.М. Семаго)	Помимо оценки собственно результативности выполнения заданий, в итоговом показателе готовности учитываются и поведенческие особенности ребенка в процессе выполнения работы.	Может быть «спорным» задание №3, в котором необходимо проставлять буквы (или знаки) в квадраты (?)	Выполнение всех заданий оценивается по четырем уровням — в зависимости от общего набранного ребенком балла, с учетом корректировочных коэффициентов оценки поведения ребенка в процессе работы.



**Черепанова Оксана Петровна,
педагог-психолог
МБУ ДО ДОО(П)Ц «Валеологический центр»**

**СПАСИБО
ЗА
СОТРУДНИЧЕСТВО!**