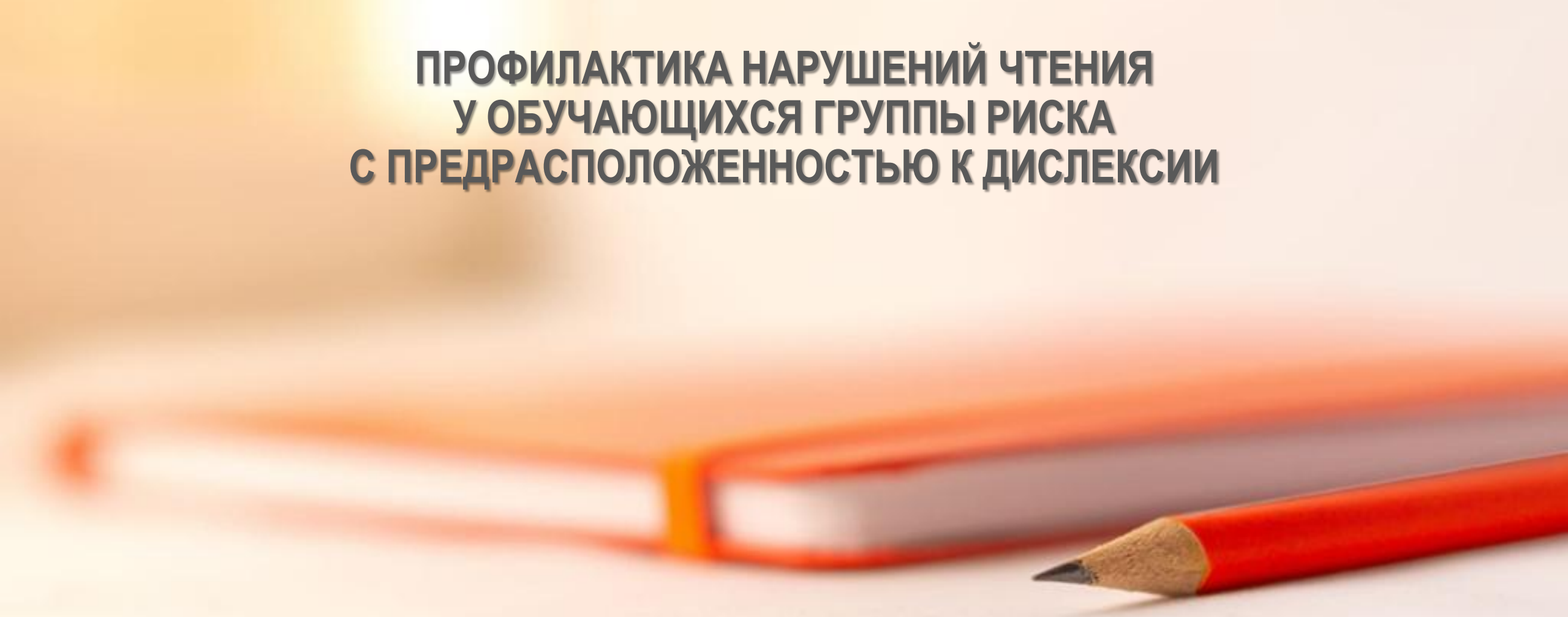


**ПРОФИЛАКТИКА НАРУШЕНИЙ ЧТЕНИЯ
У ОБУЧАЮЩИХСЯ ГРУППЫ РИСКА
С ПРЕДРАСПОЛОЖЕННОСТЬЮ К ДИСЛЕКСИИ**



Цевелева Ю.В.
учитель-логопед
КГБУ АКЦ ППМС-ПОМОЩИ



5 ОКТЯБРЯ

в России и во многих странах мира отмечают Всемирный день осведомленности о дислексии. Он является центральным событием Международной недели осведомленности о дислексии, впервые проведенной в 1951 году. Россия присоединилась к Международной неделе осведомленности о дислексии в 2019 году по инициативе Ассоциации родителей детей с дислексией, которая занимается проблемами детей и подростков, испытывающих трудности в письме и чтении при обучении. По данным Ассоциации, с дислексией, дисграфией и другими трудностями обучения в той или иной форме сталкивается каждый пятый житель планеты. В России симптомы дислексии проявляются у 10–15% школьников.

ДИСЛЕКСИЯ

Это состояние, основным проявлением которого является стойкая, избирательная неспособность овладеть навыком чтения, несмотря на достаточный уровень интеллектуального и речевого/языкового развития, отсутствие нарушений слуха и зрения и оптимальные условия обучения.



ФАКТОРЫ РИСКА ВОЗНИКНОВЕНИЯ ДИСЛЕКСИИ

- 🌸 Генетическая предрасположенность
- 🌸 Задержка раннего речевого развития
- 🌸 Недостаточная сформированность компонентов функциональной системы (базиса) чтения

Логопедическое заключение с указанием на дислексию может быть сформулировано только логопедом во втором полугодии второго класса. До этого момента правильно говорить о факторах риска возникновения дислексии.

ГРУППА ПЕДАГОГИЧЕСКОГО РИСКА (Г.Ф. Кумарина)

Это дети, которые, не обнаруживая классических форм аномалии развития, имеют в силу различных причин биологического или социального свойства его парциальные недостатки, обуславливающие трудности обучения и воспитания в обычных условиях и провоцирующие повышенный риск школьной дезадаптации.

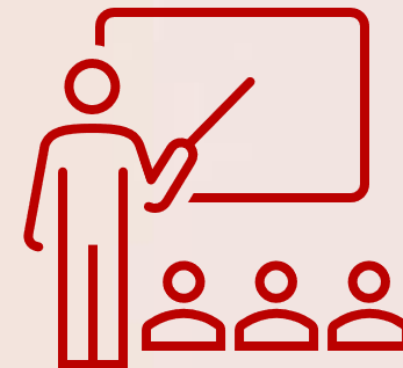


ПЕРВИЧНАЯ ПРОФИЛАКТИКА

- ⊕ Меры по предупреждению патологии плода и новорожденного: охрана здоровья будущих матерей, предупреждение родового травматизма, инфицирования плода и новорожденного и т. п.
- ⊕ Ранняя диагностика и своевременное лечение перинатальной церебральной патологии.
- ⊕ Меры по снижению соматической и инфекционной заболеваемости детей в первые годы жизни.
- ⊕ Ранняя диагностика и коррекция нарушений развития речи у детей.
- ⊕ Индивидуальная помощь при освоении второго языка для детей, сменивших язык обучения.
- ⊕ Работа с неблагополучными семьями и семьями детей, не посещающих детский сад.

ВТОРИЧНАЯ ПРОФИЛАКТИКА

- ◆ Раннее выявление предрасположенности к дислексии (группы риска)
- ◆ Проведение комплекса предупредительных мер:
 - *формирование функционального базиса чтения*
 - *обучение чтению с детей, угрожаемых по дислексии, с опережением, в дошкольном возрасте, а письму – позже, в школе*
 - *индивидуализация темпов и методов обучения чтению*
 - *выбор адекватных методов обучения грамоте*
 - *формирование интереса к чтению*



ТРЕТИЧНАЯ ПРОФИЛАКТИКА

- Профессиональная ориентация и обучение лиц, страдающих дислексией, с учётом личностных предпочтений и возможностей каждого ученика.



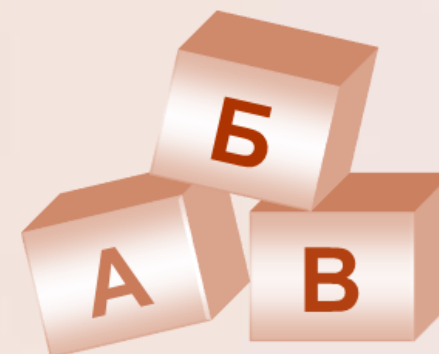
ПРОБЛЕМЫ



- В нашей стране практически отсутствует система отбора групп риска по дислексии. Существующие скрининговые методики немногочисленны и используются в весьма ограниченных масштабах. Врачи в отборе этого контингента не участвуют.
- Вторичная профилактика организована слабо и распространяется преимущественно на детей с нарушениями устной речи, т. е. охватывает менее половины нуждающихся.
- Реабилитация детей с дислексией проводится узконаправленно – только логопедическими методами. Практически не используются психотерапевтические и клинические методы реабилитации.
- Не разработаны организационные формы коррекции дислексии. Сравнительно небольшая учеников, часть нуждающихся в коррекции, попадает в группы детей, страдающих дисграфией. Специальных групп или классов для детей с дислексией не выделяется. Потребность же в этом велика, так как методика коррекционной работы при нарушениях чтения такого рода существенно отличается от той, что проводится в группах детей с дисграфией.
- Необходима модификация учебных пособий для младших школьников с особыми образовательными потребностями и разработка специальных технологий формирования буквенного гнозиса у детей с дислексией и предрасположенностью к ней.

КОМПОНЕНТЫ ФУНКЦИОНАЛЬНОГО БАЗИСА ЧТЕНИЯ

- Произвольная регуляция
- Переработка зрительной информации
- Серийная организация движений
- Переработка зрительно-пространственной (или полимодальной) информации
- Переработка кинестетической информации
- Переработка слухоречевой информации
- Избирательная активация



ТЕХНОЛОГИЯ ФОРМИРОВАНИЯ БУКВЕННОГО ГНОЗИСА У ДЕТЕЙ С ПРЕДРАСПОЛОЖЕННОСТЬЮ К ДИСЛЕКСИИ (Величенкова О.А.)

СТУПЕНЬ 1 «Запоминаем буквы»



СТУПЕНЬ 2 «Делаем буквы»



СТУПЕНЬ 3 «Пишем буквы»




СТУПЕНЬ 4 «Различаем буквы»



ЗАПОМИНАЕМ БУКВЫ




- **Игры, требующие только узнавания и соотнесения с названием и/или звуковым значением**



алфавитные плакаты и карточки, на которых рядом с буквой имеется картинка, изображающая предмет, название которого начинается на эту букву, заучивание стихотворения о букве

- **Игры с выделением существенных признаков буквы**



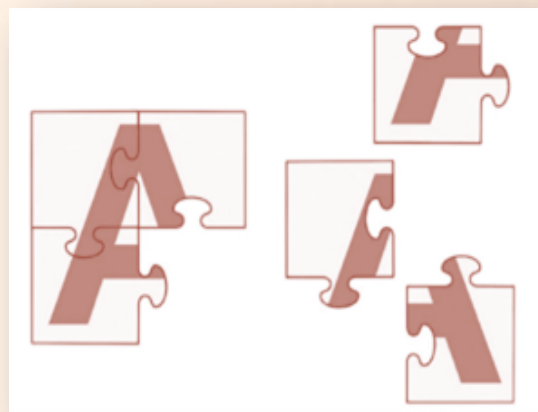
различные вариации бинго-игр, предполагающие сличение с образцом: лото/домино с буквами разного цвета, шрифта, размера

- **Игры, включающие поэлементный анализ буквы для дальнейшего моделирования**

поиск сходств и различий заданных букв, классификация, сортировка и т.д.

ДЕЛАЕМ БУКВЫ

- **Конструирование букв с опорой на образец**
выкладывание букв по трафарету мелкими камушками, фишками, пластилином; лего-конструирование; конструирование по точкам
- **Конструирование букв без образца**
бланковое складывание печатных и прописных вариантов букв



ПИШЕМ БУКВЫ


- **Упражнения на формирование устойчивого стереотипа написания букв**

поэлементное прослеживание нарисованной буквы с указанием направления движения, прописывание букв в воздухе; обводка асимметричных печатных букв, прописывание по точкам, пунктиру, трафарету; прописывание букв по образцу в строке с постепенным уменьшением высоты строки



РАЗЛИЧАЕМ БУКВЫ

- **Упражнения на опознание букв на сложном фоне, в ситуации зашумления**
поиск букв-конкурентов, расположенных вне строки; затем – при построчном расположении с использованием слоговых таблиц с похожими буквами; блок упражнений для чтения, строящийся от простого к сложному: слоги – слова – словосочетания – предложения, насыщенные оптически сходными буквами (для читающих детей)



→					
БВ	БВ	ВБ	ВБ	БВ	ВБ
ВБ	БВ	БВ	БВ	ВБ	ВБ
ВБВ	ВБВ	ВБВ	БВБ	ВБВ	
ББВ	ВБВ	ББВ	БВБ	ББВ	
БВБ	БВВ	БВБ	ВВБ	БВВ	

ТА	ГО	ГА	АТА
УГА	ОТА	АГУ	ТО
ОТУ	ТУ	УГА	АТО

ОТЛИЧИТЕЛЬНЫЕ ОСОБЕННОСТИ ТЕХНОЛОГИИ

- ❑ Учёт естественных закономерностей формирования зрительного восприятия
- ❑ Учёт возрастных потребностей детей в процессе овладения грамотой
- ❑ Учёт индивидуальных особенностей и возможностей каждого ребёнка
- ❑ Учёт особенностей русской графики
- ❑ Гибкая возможность применения



НЕМНОГО ИСТОРИИ: БУКВАРЬ 1955 Г. ИЗДАНИЯ ПОД РЕД. И.Ф. СВАДКОВСКОГО



А а

^
—
А

У у

У
У



Ш

Ш
—
Ш

М

М
V
М



СПАСИБО ЗА ВНИМАНИЕ!

